

	TIROL	ÖSTERREICH	TIROL ANT. AN ÖSTERR. IN %	VERÄND. ZUM VORJAHR IN %
1. FLÄCHE UND ADMINISTRATIVE EINTEILUNG				
Fläche in km ²	12.648	83.872	15,1	
darunter Dauersiedlungsraum in km ²	1.493	31.355	4,8	
in %	11,8	37,4		
EinwohnerInnen je km ² Dauersiedlungsraum	471	266		
Politische Bezirke	9	99	9,1	
Ortsgemeinden	279	2.357	11,8	
darunter Stadtgemeinden	11	198	5,5	
Marktgemeinden	19	759	2,5	
2. BEVÖLKERUNG (2007)				
Wohnbevölkerung	703.512	8.331.930	8,4	+ 0,4
darunter AusländerInnen	73.391	854.752	8,6	+ 2,6
Lebendgeborene	6.653	76.250	8,7	- 3,7
darunter uneheliche Lebendgeborene	2.733	29.128	9,4	- 4,2
in % der Lebendgeborenen	41,1	38,2		
Gestorbene	5.157	74.625	6,9	+ 3,3
darunter im 1. Lebensjahr	15	280	5,4	- 34,8
Säuglingssterblichkeit (‰)	2,3	3,7		
Selbstmorde	124	1.280	9,7	+ 12,7
Geburtensaldo	+ 1.496	+ 1.625		- 21,9
Wanderungssaldo (errechnet)	+ 1.589	+ 31.382		+ 47,5
Lebenserwartung bei der Geburt				
Mann	78,8	77,3		- 0,1
Frau	83,7	82,9		+ 0,2
Eheschließungen	2.924	35.996	8,1	- 4,8
Ehescheidungen	1.237	20.516	6,0	± 0,0
betroffene Kinder	1.349	21.061	6,4	- 4,4
darunter Minderjährige (Kinder unter 18 Jahre)	987	15.031	6,6	- 12,2
Gesamtscheidungsrate (Ehescheidungen bezogen auf jene Eheschließungsjahrgänge, aus denen sie stammen)	37,9	49,5		

Eheschließungen, Ehescheidungen, Geburten und Sterbefälle 2007 nach Bezirken

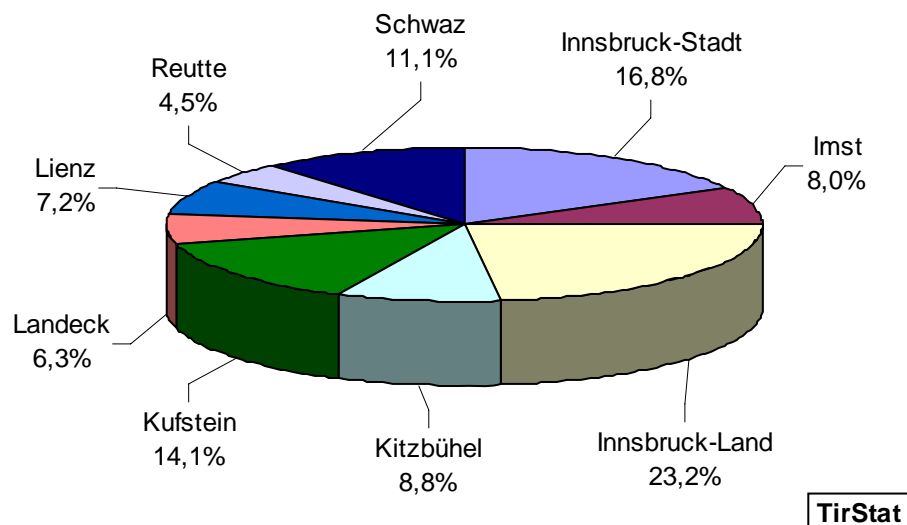
Bezirk	Eheschließungen		Ehescheidungen	Lebendgeborene			Gestorbene
	abs.	dar. Erstehen in %		abs.	darunter unehelich in %	darunter AusländerInnen in %	
Innsbruck-Stadt	456	67,1	244	990	42,9	15,8	1.042
Imst	273	76,9	89	615	36,7	7,5	347
Innsbruck-Land	722	72,6	305	1.594	39,0	8,5	1.167
Kitzbüchel	253	73,5	86	533	51,0	10,5	413
Kufstein	398	71,1	187	965	40,0	9,7	716
Landeck	165	83,6	62	490	32,0	6,7	299
Lienz	152	80,3	60	450	42,4	2,7	387
Reutte	128	81,3	57	263	39,5	10,6	258
Schwaz	377	79,8	147	753	46,5	9,4	528
TIROL	2.924	74,4	1.237	6.653	41,1	9,5	5.157
ÖSTERREICH	35.996	64,1	20.516	76.250	38,2	12,3	74.625

Wohnbevölkerung nach ausgewählten Nationalitäten¹⁾ am 31. 12. 2007 in den Bezirken

Bezirk	Wohnbevölkerung insgesamt	Österreich	Ausland insgesamt	Deutschland	andere EU-(27)Länder	Jugoslaw. Nachfolgestaaten	Türkei
Innsbruck-Stadt	118.362	100.411	17.951	3.531	4.232	4.927	2.721
Imst	56.387	51.383	5.004	1.788	897	1.012	921
Innsbruck-Land	163.277	148.946	14.331	4.081	2.281	3.712	2.952
Kitzbühel	61.642	54.348	7.294	3.470	1.329	1.439	529
Kufstein	98.956	87.698	11.258	4.042	1.774	2.805	2.005
Landeck	44.263	40.721	3.542	745	565	968	881
Lienz	50.487	48.772	1.715	582	495	371	32
Reutte	31.998	27.420	4.578	2.060	442	1.144	738
Schwaz	78.140	70.422	7.718	2.313	1.072	2.644	1.250
TIROL	703.512	630.121	73.391	22.612	13.087	19.022	12.029

¹⁾ Slowenien ist sowohl unter „Europäische Union 27“ als auch bei den „Jugoslawischen Nachfolgestaaten“ enthalten.

Verteilung der Bevölkerung in Tirol nach Bezirken in %



3. ERWERBSTÄTIGKEIT, ARBEITSMARKT (Ø 2007)

Unselbständig Beschäftigte	292.120	3.340.999	8,7	+ 1,9
darunter Frauen	132.981	1.544.400	8,6	+ 2,0
davon Land- und Forstwirtschaft (Abschn. A, B)	2.558	28.329	9,0	+ 2,4
Produktion (Abschn. C - F)	78.528	872.101	9,0	+ 2,8
Dienstleistungen (Abschn. G - Q)	200.392	2.323.820	8,6	+ 1,8
Präsenz-, Zivildienstler; KarenzgeldbezieherInnen	10.642	116.749	9,1	- 3,5
Geringfügig Beschäftigte	23.789	245.133	9,7	+ 4,4
darunter Frauen	17.472	170.241	10,3	+ 3,3

	TIROL	ÖSTERREICH	ANT. AN ÖSTERR. IN %	VERÄND. ZUM VORJAHR IN %
Selbständig Beschäftigte	45.900	481.500	9,5	+ 2,0
darunter Frauen	14.000	170.000	8,2	+ 3,7
Vorgemerkte Arbeitslose	16.410	222.248	7,4	- 1,7
darunter 15- bis 24-jährige	3.005	35.140	8,6	- 4,8
über 50-jährige	2.829	42.882	6,6	+ 3,7
Frauen	7.896	97.902	8,1	+ 0,4
AusländerInnen	2.805	39.563	7,1	- 0,8
Offene Stellen	2.627	38.214	6,9	+ 3,1
Gemeldete Lehrstellensuchende	394	5.689	6,9	- 5,3
Offene Lehrstellen	527	3.546	14,9	+ 3,3
Arbeitslosenrate (%)	5,3	6,2		
Männer (%)	5,1	6,5		
Frauen (%)	5,6	6,0		

4. PRIVATHAUSHALTE UND FAMILIEN 2007

Privathaushalte	282.000	3.537.000	8,0	+ 1,0
Einpersonenhaushalte	87.300	1.240.000	7,0	+ 1,9
davon männlich	36.300	531.400	6,8	+ 2,3
weiblich	51.000	708.600	7,2	+ 1,6
Mehrpersonenhaushalte	194.700	2.297.100	8,5	+ 0,6
Familien insgesamt	195.000	2.315.300	8,4	+ 0,5
Ehepaare	144.100	1.704.300	8,5	- 1,6
Lebensgemeinschaften	25.800	309.100	8,3	+ 6,6
Alleinerziehende Mütter	21.600	257.900	8,4	+ 7,5
Alleinerziehende Väter	3.500	44.000	8,0	+ 6,1
Familien ohne Kinder	66.100	889.300	7,4	- 0,5
1 Kind	60.500	711.200	8,5	+ 1,7
2 Kinder	48.000	520.300	9,2	+ 0,4
3 Kinder	15.700	151.200	10,4	+ 2,6
4 und mehr	4.600	43.200	10,6	- 9,8

Ausstattung der Haushalte mit Mobiltelefon, Computer und Internetzugang 2007

Alle Haushalte (Nur Haushalte mit mindestens einem Haushaltsmitglied im Alter von 16 – 74 Jahren)	255.800	3.181.500	8,0	- 1,0
mit Mobiltelefon in % (Internetfähiges Mobiltelefon und/oder anderes Mobiltelefon)	91,2	90,3		
mit Computer in % (PC und/oder tragbarer Computer, Laptop, Notebook)	69,8	70,7		
mit Internetzugang in %	57,3	59,6		

		T I R O L	
TIROL	ÖSTERREICH	ANT. AN ÖSTERR. IN %	VERÄND. ZUM VORJAHR IN %

5. INDUSTRIE (2007)

Zahlen der Tiroler Industrie Veränderung zum Vorjahr in %

Abgesetzte Produktion (Mio. €)	8.594,8	+ 10,3
darunter Chemische Industrie	1.758,4	+ 7,2
Maschinen- und Metallwarenindustrie	1.667,6	+ 9,0
Elektro- und Elektronikindustrie	495,0	+ 13,5
Bauindustrie	424,3	+ 1,4
 Tiroler Direktexporte (Mrd. €)		
Euro-Länder	3,0	+ 3,4
Drittstaaten	2,6	+ 8,3
Ausland gesamt	5,6	+ 5,7
 Betriebe	397	- 2,2
darunter Chemische Industrie	47	+ 6,8
Maschinen- und Metallwarenindustrie	63	- 11,3
Elektro- und Elektronikindustrie	14	- 6,7
Bauindustrie	14	+ 7,7
 Ausbildungsbetriebe	115	± 0,0
Lehrlinge	1.287	+ 2,5
 Unselbständig Beschäftigte	39.359	+ 2,1
ArbeiterInnen	26.514	+ 5,1
Angestellte	12.845	+ 6,7

6. GOLFANLAGEN IN TIROL 2007

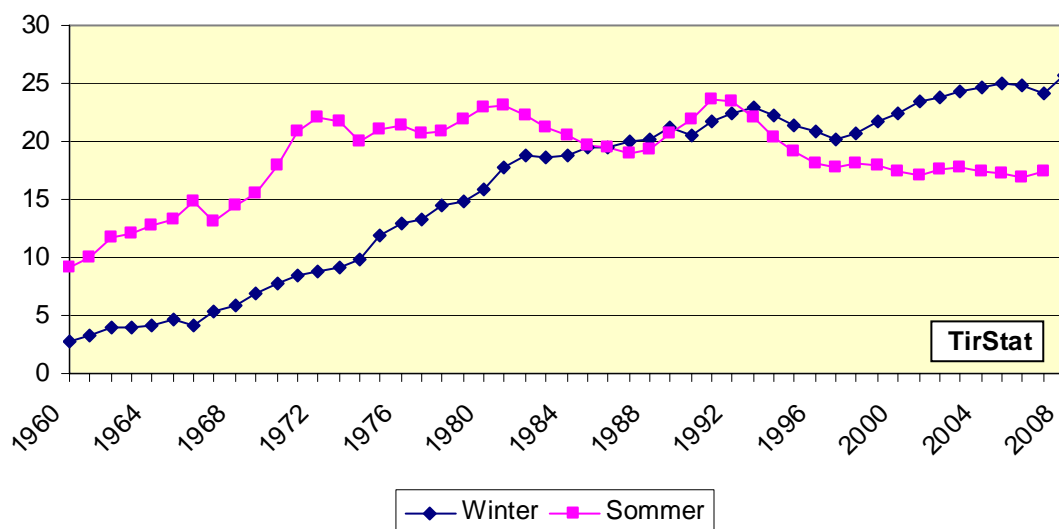
Bezirk	Golfplätze insg.		9-Loch Golfplatz		18-Loch Golfplatz		27-Loch Golfplatz	
	Anzahl	Fläche insg. in ha	Anzahl	Fläche in ha	Anzahl	Fläche in ha	Anzahl	Fläche in ha
Innsbruck-Stadt	1	11,6	1	11,6				
Imst	1	81,7					1	81,7
Innsbruck-Land	4	126,3	2	26,5	2	99,8		
Kitzbühel	7	222,4	3	62,6	4	159,8		
Kufstein	2	102,3	1	16,8			1	85,5
Landeck	-	-						
Lienz	1	72,0					1	72,0
Reutte	1	34,5	1	34,5				
Schwaz	2	61,3	1	21,4	1	39,9		
TIROL	19	712,1	9	173,4	7	299,5	3	239,2

	TIROL	ÖSTERREICH	ANT. AN ÖSTERR. IN %	VERÄND. ZUM VORJAHR IN %
7. TOURISMUS (2007)				
Ankünfte (Tourismusjahr in 1.000)	8.590,1	30.765,1	27,9	+ 0,6
darunter in gewerblichen Betrieben	6.574,6	23.979,8	27,4	+ 1,6
in Privatunterkünften (inkl. priv. Fewo)	1.421,7	3.535,1	40,2	- 3,9
Übernachtungen (Tourismusjahr in 1.000)	41.509,6	120.300,9	34,5	- 0,4
darunter in gewerblichen Betrieben	30.139,0	85.307,7	35,3	+ 0,8
in Privatunterkünften (inkl. priv. Fewo)	9.079,8	20.589,9	44,1	- 3,8
Herkunft:				
Deutschland	21.536,0	47.769,7	45,1	- 3,4
Niederlande	4.762,0	8.991,3	53,0	+ 1,5
Österreich	3.519,2	32.693,9	10,8	+ 0,6
Schweiz und Liechtenstein	2.034,5	3.685,3	55,2	+ 3,4
Vereinigtes Königreich	1.897,1	3.948,9	48,0	+ 0,6
Belgien	1.504,0	2.477,8	60,7	+ 1,8
Fremdenunterkünfte ohne Camping (Sommer)	23.746	66.891	34,5	- 1,8
Fremdenbetten (Sommer)	334.197	1.041.310	32,1	+ 0,0
darunter in gewerblichen Betrieben	199.812	622.257	32,1	+ 0,5

Unterkunftsart	Preis Ü/F in €	Veränd. in % gegenüber der Vorsaison	Preis Ü/F in €	Veränd. in % gegenüber der Vorsaison	Umsätze	
	Winter 2006/2007		Sommer 2007		in Mio. €	in %
Gewerbliche Betriebe insg.	61,44	+ 2,0	46,15	+ 2,0	1.674	88,2
Kategorie 5/4-Stern	94,11	+ 1,8	64,76	+ 1,8	1.079	56,8
Kategorie 3-Stern	48,78	+ 2,2	34,09	+ 2,9	371	19,5
Kategorie 2/1-Stern	31,12	+ 1,7	24,38	+ 2,0	140	7,4
Gewerbliche Ferienwohnung	30,00	+ 3,0	19,39	+ 1,8	84	4,4
Privatquartiere	23,19	+ 2,4	18,19	+ 3,0	65	3,4
Private Ferienwohnungen	22,96	+ 2,5	16,97	+ 2,4	127	6,7
Sonstige Unterkünfte	14,76	+ 3,3	14,40	+ 6,0	33	1,7
TIROL	50,15	+ 2,0	37,98	+ 2,2	1.899	100,0

Übernachtungsentwicklung nach Saisonen in Tirol

in Millionen

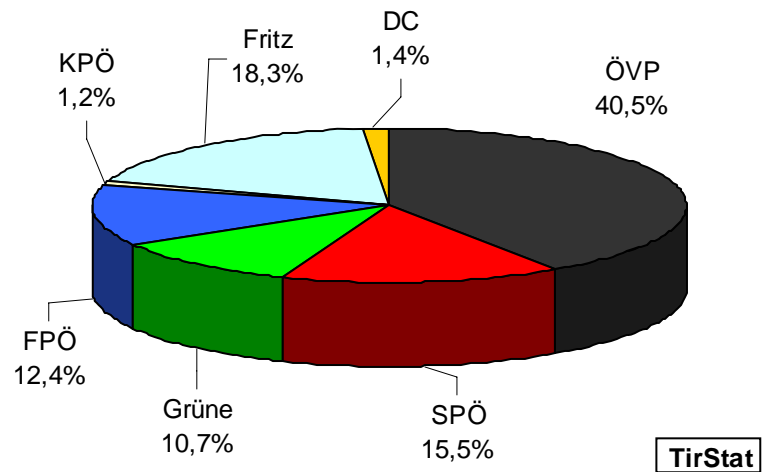


8. LANDTAGSWAHLEN 2003 / 2008

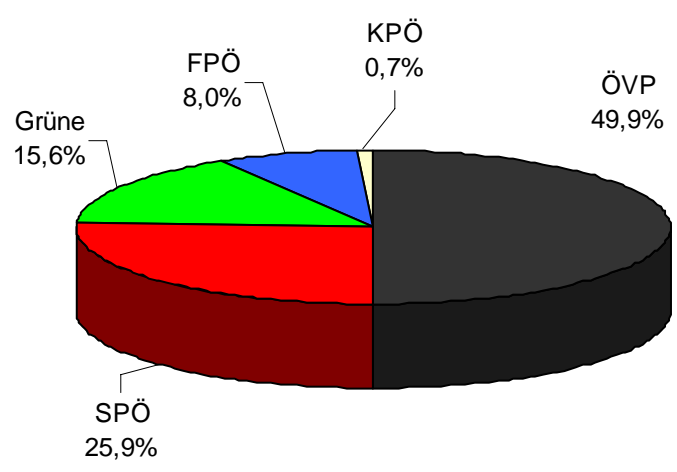
	2008	2003
Wahlberechtigte	520.527	483.559
abgegebene Stimmen	342.713	294.527
gültige Stimmen	336.781	290.177
in %	98,27	98,52
ungültige Stimmen	5.932	4.350
in %	1,73	1,48
Wahlbeteiligung in %	65,84	60,91

Stimmenverteilung

2008



2003



TirStat

	TIROL	ÖSTERREICH	T I R O L ANT. AN VERÄND. ZUM ÖSTERR. VORJAHR IN % IN %	
9. ÖFFENTLICHE FINANZEN	2007		Veränderung zu 2002	
			abs.	in %
Aufkommen an gemeinschaftlichen Bundesabgaben in 1.000 €	3.467.808		2.652.195	+ 30,8
darunter Umsatzsteuer	1.059.659		766.650	+ 38,2
Lohnsteuer	988.546		700.564	+ 41,1
veranlagte Einkommensteuer	317.980		384.674	- 17,3
Körperschaftsteuer	445.666		325.741	+ 36,8
Kopfquote in €	4.929		3.885	+ 26,9

	2006	Veränderung zu 2001	
		abs.	in %
Landesfinanzen in 1.000 €			
ordentlicher Haushalt Einnahmen/Ausgaben	2.343.938	1.964.312	+ 19,3
außerordentlicher Haushalt Einnahmen/Ausgaben	156.180	93.664	+ 66,7
Schuldenstand	106.300	156.900	- 32,2

	2007	Veränderung zu 2002	
		abs.	in %
Gemeindefinanzen in 1.000 €			
ordentlicher Haushalt Einnahmen	1.501.744	1.269.204	+ 18,3
ordentlicher Haushalt Ausgaben	1.493.981	1.258.893	+ 18,7
außerordentlicher Haushalt Einnahmen	217.531	201.656	+ 7,9
außerordentlicher Haushalt Ausgaben	219.106	209.003	+ 4,8
Gemeindesteuern gesamt	299.920	250.796	+ 19,6
darin Kommunalsteuer	183.058	149.340	+ 22,6
darunter Grundsteuer A – (von den land- und forstwirtschaftlichen Betrieben)	985	939	+ 4,9
darunter Grundsteuer B – (von den Grundstücken)	53.873	44.891	+ 20,0
Abgabenertragsanteile (ohne Getränkesteuerausgleich)*	484.596	426.440	+ 13,6
Getränkesteuerausgleich	52.071	45.489	+ 14,5
Finanzzuweisungen gem. § 21 Abs. 6 FAG (vom Bund)	408	315	+ 29,5

* AEA inkl. Bedarfsausgleich, Werbeabgabe und Gemeinde-Werbesteuerausgleich

QUELLENANGABEN:

Amt der Tiroler Landesregierung: Raumordnung - Statistik: Eigene Erhebungen
Gemeindeangelegenheiten, Finanzen, Verfassungsdienst
Arbeitsmarktservice Tirol – Österreich: Der Tiroler Arbeitsmarkt 2007
Hauptverband der Österreichischen Sozialversicherungsträger: Statistische Daten aus der Sozialversicherung 2007
Industriellenvereinigung Tirol: Geschäftsbericht 2007
Statistik Austria: Diverse Auswertungen und Publikationen

HERAUSGEBER: AMT DER TIROLER LANDESREGIERUNG, RAUMORDNUNG - STATISTIK,
HEILIGGEISTSTRASSE 7 - 9, 6020 INNSBRUCK,
TEL. 0512/508-3622, E-MAIL: RAUMORDNUNG.STATISTIK@TIROL.GV.AT
INTERNET: WWW.TIROL.GV.AT/STATISTIK

BEARBEITUNG: ANTONIA ERHART
FÜR DEN INHALT
VERANTWORTLICH: MAG. MANFRED KAISER

Bezirk/ Gemeinde	Wohn- bevölkerung 31.12.2007	Ausländer- Innen in % 2007	Geburten- saldo 2007	Wanderungs- saldo 2007	Nächtigungen Berichtsjahr 2007	Betten Winter 2007	Finanzkraft II ¹⁾ pro EW (in €) 2008
TIROL	703.512	10,4	1.496	1.589	41.509.555	338.167	885
INNSBRUCK-STADT	118.362	15,2	-52	721	1.255.611	6.513	1.226
IMST	56.387	8,9	268	516	5.088.841	40.860	798
Arzl/Pitztal	2.978	6,7	28	7	129.391	1.274	696
Haiming	4.238	6,7	19	69	85.220	745	785
Imst	9.420	11,5	43	-34	223.726	1.455	840
Imsterberg	770	2,1	10	15	8.240	120	735
Jerzens	988	9,1	-1	-26	259.073	2.195	824
Karres	601	1	4	5	3.417	75	710
Karrösten	683	3,2	0	0	25.540	167	756
Längenfeld	4.367	7,6	24	-27	606.259	4.744	765
Mieming	3.258	9,1	11	51	128.831	867	735
Mils/Imst	542	2	4	-2	5.619	63	700
Mötz	1.227	10,6	8	5	1.043	15	696
Nassereith	2.075	7,1	10	-19	63.707	517	730
Obsteig	1.148	10	4	-9	134.193	1.031	784
Oetz	2.249	7,1	2	-4	231.448	1.853	811
Rietz	2.095	3,9	7	18	6.493	68	737
Roppen	1.639	4,8	5	13	12.531	162	739
St.Leonhard/Pitztal	1.521	7,3	8	16	472.206	4.091	855
Sautens	1.387	9,1	13	3	96.530	954	712
Silz	2.490	7	1	12	176.527	1.863	796
Sölden	3.770	26,2	11	399	2.080.366	15.281	1.299
Stams	1.300	7	7	1	18.978	119	753
Tarrenz	2.591	6,1	19	-2	50.933	560	722
Umhausen	3.027	6,2	24	27	150.586	1.599	730
Wenns	2.023	5,7	7	-2	117.984	1.042	716
INNSBRUCK-LAND	163.277	8,8	427	397	5.136.118	44.108	801
Absam	6.687	5,7	10	115	25.166	169	741
Aldrans	2.083	8,1	8	50	20.292	211	733
Ampass	1.569	9,3	17	32	12.555	87	714
Axams	5.380	5,8	-9	-5	113.970	1.153	719
Baumkirchen	1.133	3,3	1	15	2.452	78	720
Birgitz	1.281	8	12	11	28.021	233	723
Ellbögen	1.096	3,5	10	6	10.653	145	673
Flurling	1.142	5,3	-1	5	3.160	59	701
Fritzens	2.006	4,6	5	-30	3.226	37	746
Fulpmes	4.091	13,6	19	-5	321.680	2.689	803
Gnadenwald	714	5,6	16	22	23.645	218	752
Götzens	3.745	10	8	-2	98.107	647	716
Gries/Brenner	1.239	4,2	13	1	31.961	523	734
Gries/Sellrain	581	4	-3	1	41.795	596	710
Grinzens	1.321	3,9	21	-13	1.924	70	688
Gschnitz	423	1,4	3	-6	26.239	369	732
Hall/Tirol	12.374	14,8	-53	3	52.751	336	955
Hatting	1.151	5,6	7	-4	4.183	63	688
Inzing	3.322	5,1	-9	9	11.465	177	731

Bezirk/ Gemeinde	Wohn- bevölkerung 31.12.2007	Ausländer- Innen in % 2007	Geburten- saldo 2007	Wanderungs- saldo 2007	Nächtigungen Berichtsjahr 2007	Betten Winter 2007	Finanzkraft II ¹⁾ pro EW (in €) 2008
Kematen/Tirol	2.570	7,3	16	-11	14.697	144	862
Kolsass	1.455	4,6	1	15	18.829	106	726
Kolsassberg	754	6,1	7	-7	30.451	272	686
Lans	929	10	13	16	44.932	300	796
Leutasch	2.097	12,9	12	13	481.082	4.535	843
Matrei/Brenner	933	6,9	-3	6	26.801	227	749
Mieders	1.730	11,8	8	10	73.745	711	744
Mils/Hall	4.035	5,7	22	60	24.627	218	767
Mühlbachl	1.361	8,7	-17	9	23.751	306	748
Mutters	1.976	6,3	9	-26	66.055	647	758
Natters	1.922	6,7	12	-14	60.405	252	724
Navis	1.979	3,1	5	25	11.212	249	730
Neustift/Stubaital	4.470	9,5	22	-6	1.203.880	8.394	863
Oberhofen/Inntal	1.674	6,3	22	16	5.328	83	727
Obernberg/Brenner	367	2,5	1	6	27.072	416	722
Oberperfuss	2.783	4,3	-1	-7	43.197	502	685
Patsch	969	5,4	2	3	14.897	201	730
Petttau	925	5,4	-13	1	12.611	58	766
Pfaffenhofen	1.075	11,2	7	7	9.616	82	771
Pfons	1.232	2,9	13	-12	17.729	235	673
Polling/Tirol	914	6,2	5	5	36	6	710
Ranggen	913	3,7	4	22	1.928	27	688
Reith/Seefeld	1.154	11,3	4	-4	131.914	1.152	863
Rinn	1.503	5,8	6	-9	42.475	413	714
Rum	8.723	8	40	-45	46.061	340	826
St.Sigmund/Sellrain	184	13,6	0	-4	31.707	511	768
Scharnitz	1.322	22,8	0	-18	41.843	431	727
Schmirn	879	1,7	1	-16	11.526	255	675
Schönberg/Stubaital	1.027	15,5	13	5	35.123	284	794
Seefeld/Tirol	3.001	24,3	-1	-33	1.051.398	7.688	1.071
Sellrain	1.339	2,5	-2	9	7.913	151	681
Sistrans	1.907	5,2	5	-2	6.633	44	710
Steinach/Brenner	3.327	7,8	-3	14	88.030	1.094	776
Telfes/Stubai	1.433	6,6	2	13	72.785	987	737
Telfs	14.505	13,5	30	32	239.805	1.857	881
Thaur	3.712	6,5	25	-5	19.151	167	790
Trins	1.252	6,1	3	-8	56.264	905	707
Tulfes	1.428	6,2	7	-9	64.446	636	725
Unterperfuss	203	4,9	-11	13	3.803	28	823
Vals	565	3,2	6	2	6.723	193	686
Völs	6.589	8,5	15	42	1.876	14	748
Volders	4.280	5,6	12	4	25.838	113	711
Wattenberg	727	2,6	11	6	8.134	119	693
Wattens	7.675	8	1	20	18.242	223	1.101
Wildermieming	831	7,3	2	5	42.105	415	729
Zirl	7.310	9,8	39	49	36.197	257	755
KITZBÜHEL	61.642	11,8	120	66	5.586.280	49.643	835
Aurach/Kitzbüchel	1.201	12,9	0	-22	69.944	740	790
Brixen/Thale	2.607	8,5	10	-9	214.094	2.797	790

Bezirk/ Gemeinde	Wohn- bevölkerung 31.12.2007	Ausländer- Innen in % 2007	Geburten- saldo 2007	Wanderungs- saldo 2007	Nächtigungen Berichtsjahr 2007	Betten Winter 2007	Finanzkraft II ¹⁾ pro EW (in €) 2008
Fieberbrunn	4.310	8,8	0	4	395.101	3.411	803
Going/Wilden Kaiser	1.867	15,2	2	38	318.576	2.447	839
Hochfilzen	1.150	7,3	7	-6	43.371	615	758
Hopfgarten/Brixental	5.463	7,7	7	57	314.707	3.019	765
Itter	1.146	5,6	4	-8	80.810	728	802
Jochberg	1.598	11,3	11	10	49.623	820	781
Kirchberg/Tirol	5.268	16,3	9	-15	888.528	7.380	842
Kirchdorf/Tirol	3.682	9,6	20	9	319.913	2.738	817
Kitzbühel	8.437	15	-24	-29	715.392	5.479	972
Kössen	4.213	15,2	-3	-7	528.327	3.566	802
Oberndorf/Tirol	2.024	10,4	13	-19	164.934	1.489	891
Reith/Kitzbühel	1.727	16,7	14	1	121.428	1.115	786
St.Jakob/Haus	658	5,6	6	-10	73.500	716	740
St.Johann/Tirol	8.601	13	28	40	489.625	4.349	862
St.Ulrich/Pillersee	1.548	12,4	8	36	200.303	2.015	822
Schwendt	764	13	-4	0	43.440	596	746
Waidring	1.856	8,2	7	-1	157.504	1.713	798
Westendorf	3.522	8,4	5	-3	397.160	3.910	788

KUFSTEIN	98.956	11,4	249	210	4.216.968	36.696	838
Alpbach	2.638	10,6	18	6	295.341	2.699	780
Angath	941	8,7	5	-7	22.368	184	757
Angerberg	1.749	4,9	4	30	33.801	398	693
Bad Häring	2.385	7,3	9	10	171.946	828	740
Brandenberg	1.542	4,3	7	-4	30.180	475	701
Breitenbach/Inn	3.206	6,4	16	-17	44.540	735	691
Brixlegg	2.807	9,6	6	-20	25.206	487	870
Ebbs	5.093	11,1	19	-5	130.102	1.140	755
Ellmau	2.642	18,4	13	-5	625.009	4.714	887
Erl	1.453	15,4	4	19	23.503	409	734
Kirchbichl	5.241	8,5	-9	-24	31.585	396	777
Kramsach	4.544	7,1	-18	4	181.896	1.076	768
Kufstein	16.773	17,9	18	298	164.464	1.194	932
Kundl	3.950	9,1	12	-5	7.307	263	1.163
Langkampfen	3.597	5,7	4	16	24.077	304	805
Mariastein	303	4	2	17	22.416	179	762
Münster	2.949	3,6	6	3	39.479	408	703
Niederndorf	2.551	9,7	13	-6	20.573	385	756
Niederndorferberg	659	14	3	-8	2.654	70	699
Radfeld	2.272	11,5	17	22	62.511	664	846
Rattenberg	430	16,7	4	-2	1.828	25	879
Reith/Alpbachtal	2.743	11,7	4	45	207.288	1.806	755
Retzenschöss	432	9,7	0	-8	13.774	231	693
Scheffau/Wild.Kaiser	1.318	12,4	-12	-3	264.297	2.188	785
Schwoich	2.296	6,3	7	-12	15.827	251	748
Söll	3.596	12,6	20	-81	496.831	4.240	804
Thiersee	2.843	10,9	14	-1	190.380	1.696	754
Walchsee	1.811	14,3	4	10	303.085	2.195	825
Wildschönau	4.149	8,4	11	-64	692.539	6.312	788

Bezirk/ Gemeinde	Wohn- bevölkerung 31.12.2007	Ausländer- Innen in % 2007	Geburten- saldo 2007	Wanderungs- saldo 2007	Nächtigungen Berichtsjahr 2007	Betten Winter 2007	Finanzkraft II ¹⁾ pro EW (in €) 2008
Wörgl	12.043	13,8	48	2	72.161	744	977
LANDECK	44.263	8	191	-215	7.117.713	57.059	831
Faggen	335	3	3	21	3.754	53	669
Fendels	260	6,5	-1	-4	78.953	539	781
Fiss	938	8	10	-52	690.523	4.299	1.016
Fließ	2.969	4,9	22	3	64.781	763	692
Flirsch	982	9,5	2	19	106.481	1.064	730
Galtür	859	12,9	3	7	389.151	3.526	1.005
Grins	1.350	5	12	17	5.873	91	723
Ischgl	1.659	11	4	-35	1.316.099	10.784	1.498
Kappl	2.643	2,3	24	-9	385.668	4.696	747
Kaunerberg	349	1,1	3	5	16.721	291	672
Kaunertal	604	7,3	-1	-10	266.972	1.693	882
Kauns	481	2,5	4	9	11.180	136	684
Ladis	524	9	3	-5	187.116	1.382	787
Landeck	7.687	10,4	18	24	116.330	803	804
Nauders	1.539	10,3	-3	-24	473.984	3.379	860
Pettneu/Arlberg	1.492	9,7	9	-30	199.562	1.837	735
Pfunds	2.560	7,5	0	-8	210.135	1.795	738
Pians	788	7,6	7	-10	6.945	189	754
Prutz	1.720	11,7	5	-24	62.579	392	754
Ried/Oberinntal	1.289	10	1	-1	219.301	1.095	786
St.Anton/Arlberg	2.682	16,4	4	-63	1.034.469	9.652	1.196
Schönwies	1.687	4,9	12	-35	2.783	124	714
See	1.161	3,9	18	18	174.107	1.571	769
Serfaus	1.185	10,5	4	0	958.971	5.548	1.238
Spiss	151	19,2	-2	-2	19.307	200	715
Stanz/Landeck	611	1,6	-1	-2	678	18	712
Strengen	1.240	2,2	9	-1	16.243	180	669
Tobadill	518	2,7	1	-11	16.905	182	680
Tösens	672	4,6	7	-17	12.094	206	693
Zams	3.328	5,6	14	5	70.048	571	800
LIENZ	50.487	3,4	63	-200	1.847.508	17.939	778
Abfaltersbach	660	2,1	6	-5	2.925	52	767
Ainet	967	1,7	4	-4	3.204	78	697
Amlach	389	4,6	9	10	48.479	277	779
Anras	1.295	1	7	-18	10.244	156	685
Assling	1.945	1,9	10	-47	13.770	148	705
Außervillgraten	842	0,8	-3	-3	18.328	356	687
Dölsach	2.307	4,4	14	33	7.576	200	699
Gaimberg	840	2,3	5	0	43.715	419	724
Heinfels	1.036	3,1	6	-6	47.930	493	799
Hopfgarten/Deferegggen	785	1,7	2	-3	17.601	304	706
Innevillgraten	1.010	1,2	19	-13	46.283	437	689
Iselsberg-Stronach	607	3,6	3	-7	33.646	277	733
Kals/Großglockner	1.273	3,1	-3	-23	121.701	1.334	714
Kartitsch	860	3,1	0	-18	74.564	808	700
Lavant	281	2,5	1	-5	35.771	248	780

Bezirk/ Gemeinde	Wohn- bevölkerung 31.12.2007	Ausländer- Innen in % 2007	Geburten- saldo 2007	Wanderungs- saldo 2007	Nächtigungen Berichtsjahr 2007	Betten Winter 2007	Finanzkraft II ¹⁾ pro EW (in €) 2008
Leisach	868	2,5	11	-26	17.377	204	703
Lienz	12.076	5,9	-46	-6	165.363	1.191	951
Matrei/Osttirol	4.994	3,1	7	-23	246.624	2.359	743
Nikolsdorf	874	2,7	2	4	7.991	141	693
Nußdorf-Debant	3.258	2,9	17	4	12.130	223	764
Oberlienz	1.447	2,2	2	-5	10.559	92	686
Obertilliach	749	1,6	1	-6	98.471	923	735
Prägraten/Großvenediger	1.253	0,7	-4	-1	99.195	941	722
St.Jakob/Deferegggen	952	4,9	2	-13	255.531	2.404	824
St.Johann/Walde	307	3,3	-2	1	775	40	749
St.Veit /Deferegggen	769	2	3	-9	53.453	541	713
Schlaiten	485	1,4	-4	-4	5.274	88	664
Sillian	2.116	3,6	-9	22	174.927	1.219	779
Strassen	852	2,8	-2	-8	17.703	205	691
Thurn	618	3,2	-1	-7	37.183	456	699
Tristach	1.348	2	0	3	38.342	236	696
Untertilliach	264	3,8	-1	-7	7.400	154	691
Virgen	2.160	1,9	7	-10	73.473	935	692
REUTTE	31.998	14,3	5	80	3.052.045	26.821	826
Bach	694	6,6	-1	13	105.670	1.637	770
Berwang	592	11,3	1	-10	217.018	2.068	891
Biberwier	633	15,3	0	6	74.826	650	775
Bichlbach	837	15,4	2	7	58.127	739	726
Breitenwang	1.618	14	3	3	60.874	254	1.156
Ehenbichl	799	10	-12	32	22.953	211	713
Ehrwald	2.672	19,8	-8	14	366.755	2.871	833
Elbigenalp	816	9,6	0	-10	93.620	993	831
Elmen	395	6,8	0	-8	14.976	301	720
Forchach	285	9,1	3	-3	1.318	65	781
Grän	589	23,6	0	-10	359.708	1.878	1.070
Gramais	68	13,2	0	5	5.804	128	714
Häselgehr	708	8,5	-3	10	22.336	355	704
Heiterwang	527	4	0	-8	33.825	321	731
Hinterhornbach	87	4,6	0	-3	8.122	151	732
Höfen	1.264	8,5	2	-25	51.260	489	780
Holzgau	471	11	2	-5	99.603	981	775
Jungholz	297	51,5	1	-10	61.949	732	1.045
Kaisers	84	8,3	0	-3	5.547	75	736
Lechaschau	1.974	13,5	1	11	29.210	261	740
Lermoos	1.119	18,4	4	25	444.732	3.069	978
Musau	382	7,1	4	1	8.874	61	694
Namlos	97	5,2	-4	2	7.132	98	708
Nesselwängle	428	7,2	-8	2	99.432	1.058	823
Pfafflar	129	16,3	-2	-3	13.494	309	735
Pflach	1.232	17,1	6	-10	6.953	66	722
Pinswang	432	14,4	2	-3	14.325	166	731
Reutte	5.867	18,9	-2	89	100.898	625	877
Schattwald	416	15,1	2	2	44.840	651	800
Stanzach	407	5,7	0	4	46.432	499	782

Bezirk/ Gemeinde	Wohn- bevölkerung 31.12.2007	Ausländer- Innen in % 2007	Geburten- saldo 2007	Wanderungs- saldo 2007	Nächtigungen Berichtsjahr 2007	Betten Winter 2007	Finanzkraft II ¹⁾ pro EW (in €) 2008
Steed	721	4,2	3	-7	72.694	930	752
Tannheim	1.094	18	8	-4	339.255	2.598	927
Vils	1.552	13,6	3	3	12.167	195	768
Vorderhornbach	265	1,9	-2	-6	13.520	232	705
Wängle	882	11,7	1	-27	58.747	405	730
Weißbach/Lech	1.323	9,1	2	4	42.996	309	729
Zöblen	242	12,4	-3	2	32.053	390	764
SCHWAZ	78.140	9,9	225	14	8.208.471	58.528	828
Achenkirch	2.100	12,8	5	-19	394.081	2.307	851
Aschau/Zillertal	1.597	4,8	4	-24	312.080	1.609	746
Brandberg	367	1,4	2	3	35.324	429	789
Bruck/Ziller	985	2,7	7	0	24.017	330	689
Buch/Jenbach	2.597	5,4	14	-24	18.028	227	717
Eben/Achensee	2.809	17,9	14	-3	940.055	5.323	913
Finkenberg	1.522	6,8	2	-20	373.911	2.350	832
Fügen	3.700	15,6	14	23	532.278	3.519	851
Fügenberg	1.304	6,5	14	-6	227.686	1.930	794
Gallzein	567	4,9	3	-5	3.204	74	704
Gerlos	783	8,3	8	-18	523.482	3.918	1.072
Gerlosberg	454	3,1	3	2	52.719	583	704
Hainzenberg	663	8,1	2	1	90.631	918	723
Hart/Zillertal	1.408	5,3	4	6	75.498	885	700
Hippach	1.373	5	7	-15	226.017	2.057	737
Jenbach	6.863	13,8	21	-20	32.989	235	823
Kaltenbach	1.288	16,1	15	3	176.416	1.748	871
Mayrhofen	3.803	17,2	5	-36	1.375.786	7.734	961
Pill	1.060	5,5	8	-6	36.705	405	779
Ramsau/Zillertal	1.570	8,7	11	5	161.050	1.799	826
Ried/Zillertal	1.257	11,2	2	-11	177.760	1.565	795
Rohrberg	500	2,4	6	17	43.689	482	852
Schlitters	1.356	11,6	2	-2	39.298	451	745
Schwaz	12.789	10,7	3	149	21.484	312	908
Schwendau	1.487	7,4	4	11	268.161	2.181	802
Stans	1.877	7,8	2	-2	102.870	517	827
Steinberg/Rofan	307	14	1	4	12.987	223	756
Strass/Zillertal	844	7,3	6	12	62.527	626	900
Stumm	1.838	8,5	-1	4	191.161	1.929	751
Stummerberg	820	3,8	0	8	49.297	522	688
Terfens	2.038	6	23	-16	4.425	110	769
Tux	1.917	9,9	-4	-13	870.066	5.188	986
Uderns	1.616	7,7	12	12	165.924	1.240	759
Vomp	4.500	8,6	8	-12	48.759	516	799
Weer	1.494	6,6	7	-3	52.213	252	767
Weerberg	2.267	3,7	9	-11	50.907	603	698
Wiesing	2.006	7,3	8	41	54.449	303	738
Zell/Ziller	1.765	11,7	-31	-13	295.179	2.383	846
Zellberg	649	5,4	5	-8	85.358	745	789

¹⁾ Finanzkraft II lt. § 15 Tiroler Grundsicherungsgesetz (LGBl. Nr. 20/2006), Einwohner lt. Volkszählung 2001